

生涯学習情報

社会教育課：TEL2-1295/FAX2-1131
e-mail：samanabi@town.saroma.hokkaido.jp

—佐呂間町スポーツ表彰式— 栄誉を称えて

平成30年度佐呂間町スポーツ表彰式を、10月8日（月）に武道館・温水プール「スター」で開催しました。

式では、それぞれの競技で優秀な成績を収められた6名が表彰を受けました。受賞されたみなさんには、今後益々のご活躍を期待します。

また、「体育の日」であるこの日は、同会場で「第22回スターまつり」を開催し、多くの来場者で賑わいました。

小学生を対象とした体力測定会や水中ゲームのほか、幼児、成人向けの運動プログラムに多くのみなさんが参加され、「スポーツの秋」に心地よい汗を流していました。



スポーツ功労賞（個人）

受賞者	所属	種目
鈴木 彪雅さん	佐呂間スピードスケート少年団（若佐小学校）	スケート

スポーツ奨励賞（個人）

受賞者	所属	種目
北川 紗優さん	佐呂間スピードスケート少年団（若佐小学校）	スケート
今部 静音さん		スケート
佐伯 月乃さん		スケート
佐伯 紅葉さん		スケート
岡谷 樹さん	佐呂間高校	スキー

※受賞事由時の所属・学校

北海道命名150年記念公演 音楽劇「カイ」

北海道の名に込められた想いとは・・・平成30年は北海道と命名されてから150年の節目。

音楽劇「カイ」は、北海道の名付け親・探検家「松浦武四郎」とアイヌの人々との交流を描きながら、北海道の歴史を紐解く物語です。お笑い芸人「アップダウン」による二人音楽劇をぜひご覧ください。

○日 時：11月28日（水）

開場 午後6時

開演 午後6時30分

○場 所：町民センター

○入場料：大人1,000円（当日1,500円）

高校生 500円

中学生以下無料（保護者同伴に限る）

○チケット取扱い

室井水産、すみやかっぱ、（有）あおき、

（株）押野商会、社会教育課

○主 催：音楽劇「カイ」実行委員会

○問合せ：（株）押野商会（090-8901-7115）

※この事業は「佐呂間町芸術文化支援事業」を利用しています。

屋外体育施設 利用終了のお知らせ

11月4日（日）をもちまして、屋外体育施設の利用を終了させていただきます。

ご利用ありがとうございました。

来シーズンも皆様のご利用をお待ちしています。

○利用終了施設

- ・総合グラウンド（野球場、ソフトボール場）
- ・パークゴルフ場（百年広場、若佐、浜佐呂間）
- ・ゲートボール場（百年広場、若佐）
- ・多目的広場（百年広場）
- ・テニスコート（佐呂間、若佐、浜佐呂間）

—佐呂間町芸術文化支援事業—
平成31年度 芸術文化
公演（講演）を募集します

平成31年度（平成31年4月～平成32年3月）に開催を予定している佐呂間町芸術文化支援事業の対象事業を募集します。

芸術文化支援事業は、町内における芸術文化公演等を鑑賞する機会の充実、また、町民による自主的な芸術文化活動の活性化を目的としています。

今年度は、先月行われたミュージカル「KINJIRO!」と今月開催予定の音楽劇「カイ」が対象事業となっています。

音楽や演劇、文化なども対象になりますので、皆さんの応募をお待ちしています。

12月中に対象事業の選考委員会を開催します。事業の開催を予定されている方は、11月30日（金）までに事業計画書を社会教育課に提出してください。



<佐呂間町芸術文化支援事業>

【支援内容】

- 事業費の補助
- 公共施設使用料免除
- 公共施設でのチケット取扱い
- 町民センター先行予約
- 名義後援

【対象事業】

下記の条件を満たすもので、選考委員会が認めたもの。

- 芸術、文化等の公演（講演）事業
- 町内の団体、実行委員会等が主催する事業
- 広く町民を対象とするもの

◎詳しくは社会教育課
（2-1295）まで
お問い合わせください。



ミュージカル
KINJIRO！の世界を楽しく鑑賞！

10月18日（木）、劇団わらび座による「ミュージカル KINJIRO！」の公演が行われ、昼の部・夜の部合わせ、約600名が来場しました。昼の部では、佐呂間中学校の全校生徒と一緒に鑑賞し、楽しい場面では笑いながらも真剣な表情で舞台を見つめていました。夜の部には、親子で鑑賞する姿も多く見られ、生の楽器の音色や歌、踊りを楽しんでいました。ミュージカルを初めて見るという人も多かったようですが、二宮金次郎の波乱万丈な人生と人間力たっぷりの魅力を楽しくドラマチックに描いた、迫力満点の舞台に、会場は「KINJIRO!」の世界に惹き込まれていました。



ミュージックフェスティバル
vol. 29開催のお知らせ

今年で29回目を迎える「ミュージックフェスティバル」。町内の各学校、音楽サークル等6団体が日頃の練習成果を発表します。皆さんお誘い合わせの上、ご来場ください。

○日 時：11月18日（日）
9時50分～11時30分

○場 所：町民センター

○出 演

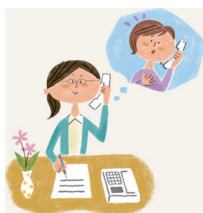
- 浜佐呂間小学校
- 若佐小学校
- P.P.Sparrows
- Happy ☆ Swallows
- 佐呂間ジュニアブラス
- 佐呂間中学校吹奏楽部



【教育相談のご案内】

一人で悩まないで！まずは気軽に、電話でご相談ください。

教育委員会では、教育相談の窓口として教育相談員（岩城相談員）を配置しています。不登校やいじめ、就学など学校生活にかかわることについて、随時相談をお受けしています。一人で悩まないで、解決の糸口を一緒に考えていきましょう。（教育委員会管理課 2-1294）



star情報

武道館・温水プール「STAR」

TEL 2-2261/FAX 2-1461

トレーニング機器を 更新しました

トレーニングルームに設置している筋力運動の機器5基と有酸素運動の機器1基の計6基を更新しました。以前に比べ重さの設定がしやすく、動きもスムーズになり使いやすくなりました。新しくなったトレーニング機器を活用し、生活習慣病の予防・改善やスポーツパフォーマンス向上等にぜひお役立てください。



①チェストプレス（胸と腕の筋力運動）



②フライ（胸の筋力運動）



③レッグプレス&カーフレイズ
（腿とお尻、ふくらはぎの筋力運動）



④レッグカール&エクステンション
（腿の筋力運動）



⑤アブドミナル&バック
（腹筋と背筋の筋力運動）



⑥ステアクライマー（有酸素運動）



※トレーニング機器の使用法について指導を受けたい方や、運動プログラムの作成等を希望される方は「パーソナル指導」をご利用ください。

<「パーソナル指導」のご案内>

- ◎期 日 平成31年3月31日（日）まで
- ◎内 容 トレーニング機器の使用法説明
や運動プログラムの作成等
- ◎対 象 トレーニングルーム利用者
（高校生以上）
- ◎料 金 100円（高校生無料）
（トレーニングルーム使用料）

※詳細につきましてはお問い合わせください。